

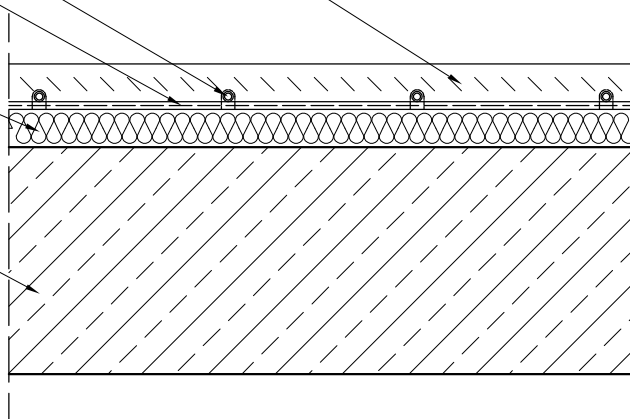
samopoziomujący podkład podłogowy  
**Baumit Alpha 2000** lub **Baumit Alpha 2500\***

wodne ogrzewanie podłogowe

warstwa rozdzielająca (np. folia odblaskowa,  
metalizowana)

izolacja termiczna - wełna mineralna lub  
styropian EPS

podłoże betonowe lub jastrych cementowy



**UWAGI:**

\* Baumit Alpha 2000 - zakres grubości:  $(35+d^{**})$ -60 mm (klasyfikacja CA-C20-F5)  
Baumit Alpha 2500 - zakres grubości:  $(35+d^{**})$ -60 mm (klasyfikacja CA-C25-F6)

\*\* d - grubość elementów grzejnych

Grubość podkładu podłogowego zależy od projektowanych obciążeń.

Projektant jest całkowicie odpowiedzialny za projekt, opis techniczny oraz dokumentację techniczną systemu, w którym użyto materiałów Baumit. Powyższe detale konstrukcyjne powinny służyć tylko jako pomoc do projektowania. Baumit nie ponosi żadnej odpowiedzialności za ich użycie w poszczególnych projektach. Baumit zastrzega sobie, że powyższe detale mogą ulegać zmianom. Prosimy o kontakt z firmą Baumit w celu upewnienia się, czy posiadają Państwo najnowszą wersję.